

**Qualität ist
unser
Standard**

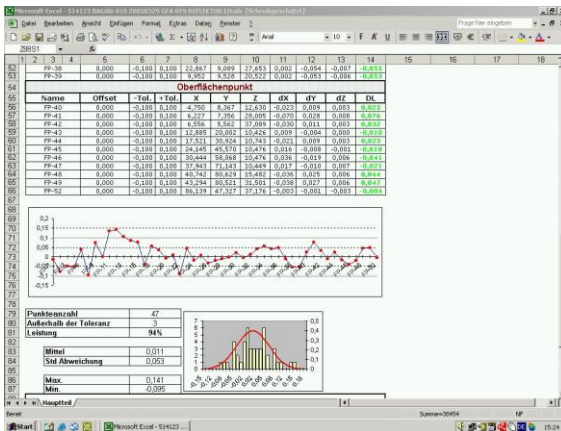


sander
kunststofftechnik

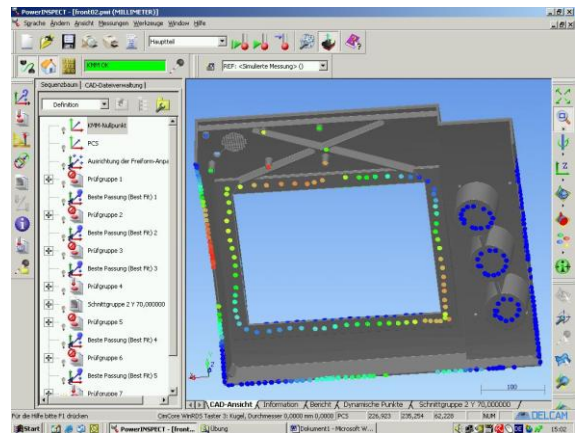


6-Achs-Messarm CIMCORE INFINITE™

Zur Anfertigung von Messprotokollen



Zur Prüfung von Konturen gegen
den 3D-Datensatz



Messbereich: 1,8m
 Einzelpunktproduzierbarkeit: 0,016mm
 Längenmessunsicherheit: 0,023mm

CAD-Formate: CATPART, DWG, IGES,
 MODEL, SAT, STEP, STL,
 VDA